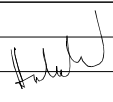


| | | | | |
|---|--|--|--|--------------|
| ZODP. PROJEKTANT | ing. HOLOTÍK |  | Ing. Svatopluk Holotík Projekční kancelář Křižíkova 70, 612 00 Brno tel.: 603569698, e-mail: holotik.brno@mybox.cz | |
| VYPRACOVAL | ing. HOLOTÍK | | | |
| HIP | ing. HOLOTÍK | | | |
| INVESTOR | Město Slavkov u Brna, Palackého nám. 65, 684 01 | | | |
| NÁZEV AKCE | SLAVKOV U BRNA - REKONSTRUKCE ULICE JIRÁSKOVA SO 01 - KOMUNIKACE | | DATUM | 04/2023 |
| OBJEKT | | | FORMÁT | 4x A4 |
| | | | MĚŘÍTKO | – |
| | | STUPEŇ | DSP | |
| NÁZEV VÝKRESU | ODVODNĚNÍ | | ZAK.ČÍSLO | |
| | | | SOUPRAVA ČÍS. | ČÍS. VÝKRESU |
| TENTO DOKUMENT JE DUŠEVNÍM VLASTNICTVÍM AUTORA, MÁ POVAHU DUŠEVNÍHO TAJEMSTVÍ DLE USTANOVENÍ PARAGRAFU 17 OBCHODNÍHO ZÁKONA A NESMÍ BÝT BEZ SOUHLASU AUTORA POUŽIT, KOPIROVÁN ČI PŘEDÁN TŘETÍ OSOBE | | | | |

Sestava uliční vpusti

1:10

VÝROBCE Fa. PREFA BRNO

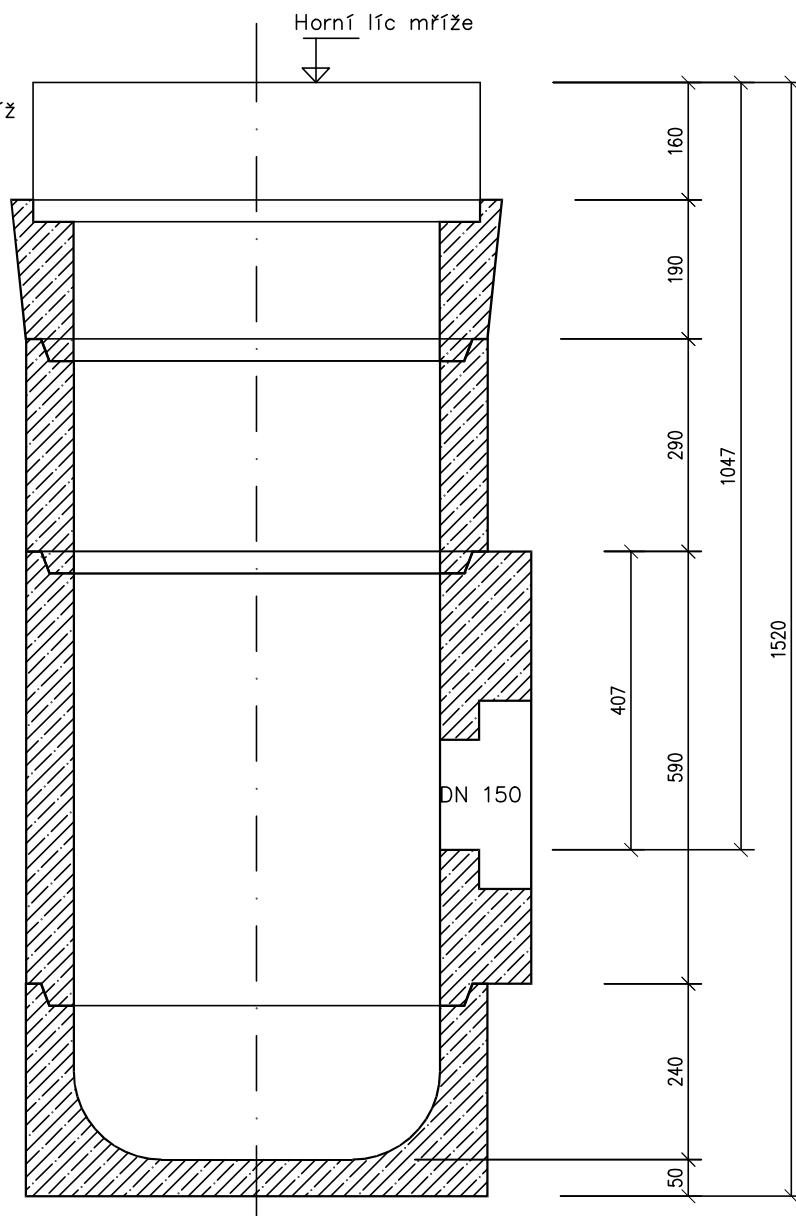
Plastová vtoková mříž
M500D Rovasco
s rámem
(D400)

TBV-Q 50/20 KP
Horní dílec –
kruhový poklop

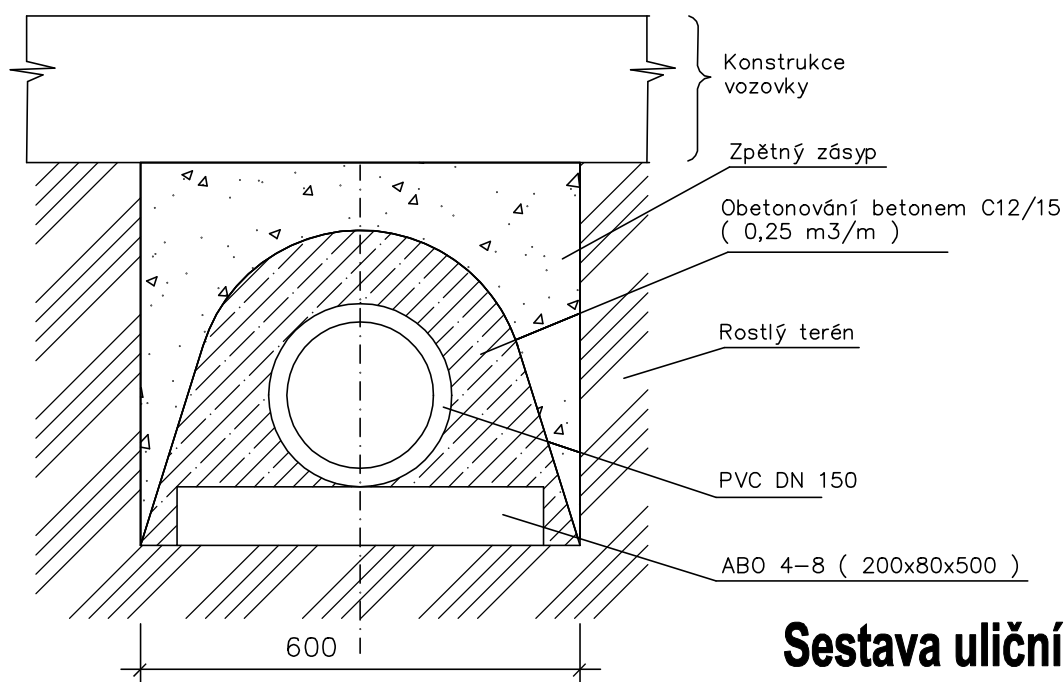
TBV-Q 50/29 SN
Průběžný dílec nízký

TBV-Q 50/59 SO
Průběžný dílec
s odtokem

TBV-Q 50/19 KN
Spodní dílec
s kalištěm – nízkým

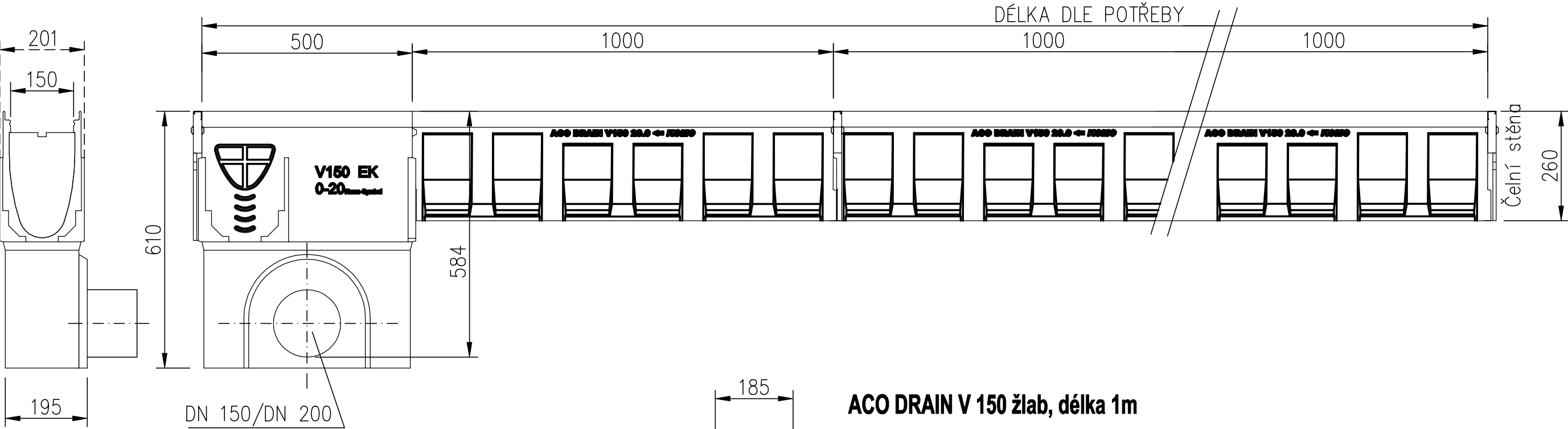


Příčný řez přípojkou 1:10

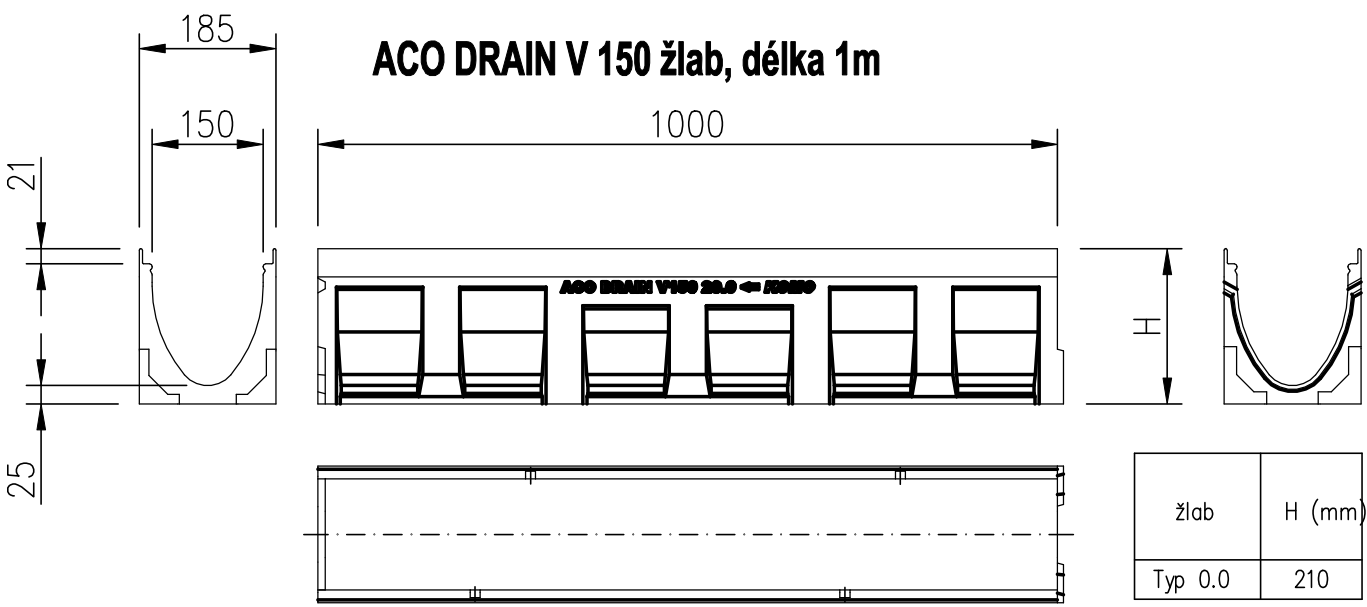
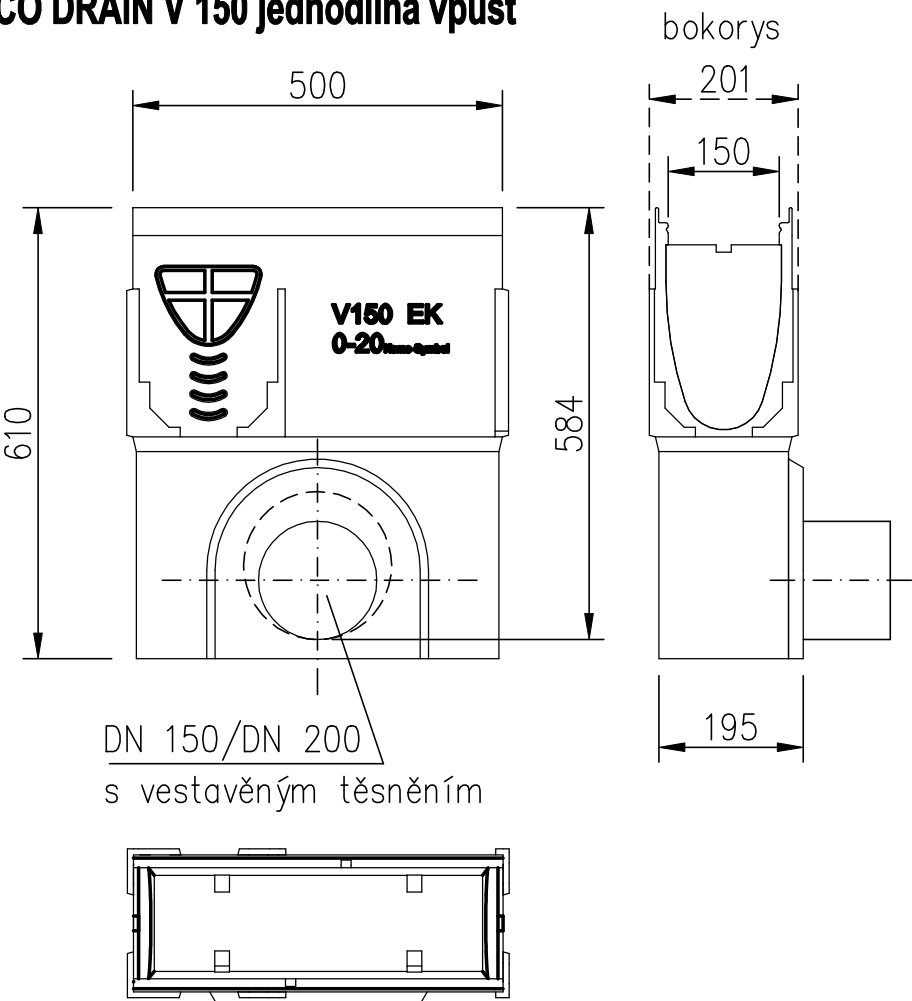


Sestava uliční vpusti

Sestava žlabu s vpustí ACO DRAIN



ACO DRAIN V 150 jednodílná vpust



POZNÁMKY:

- žlabová tělesa jsou vyrobena z polymerického betonu s integrovanou ochranou hran, pro vodotěsnou pokládku,
- před zahájením zemních prací bude provedeno vytýčení veškerých inženýrských sítí s jejich vyznačením v terénu a zajištěna jejich ochrana!!
- výškově bude žlab osazen dle sklonu zpevněných ploch,
- výškový systém B.p.V

Detail uložení žlábků je uveden na samostatném výkrese.
Na výkrese jsou zapracované nákresy výrobků dodané fy. ACO.

Sestava žlabu s vpustí ACO DRAIN
MultiDrain V 150

Liniové odvodňovací žlaby